

LWL Patchkabel LC/LC OM1 00,50m

Die iv.sys Figure 8 Patchkabel können einfach verlegt werden. LWL-Rangier- oder Patchkabel werden hauptsächlich an Patchfeldern oder zur Verbindung zwischen Anschlussdosen und Endgeräten verwendet.

Mechanische Eigenschaften

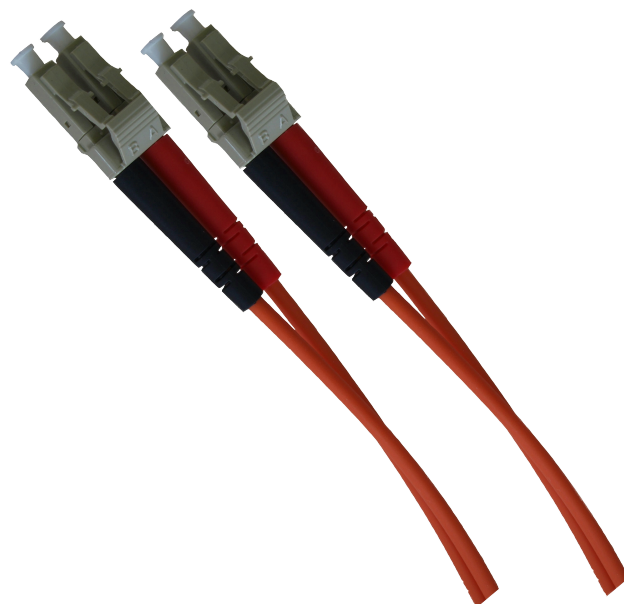
- Stecker: 2x LC nach IEC 61754-20 mit Keramik Ferrule
- Knickschutz: zweifarbig
- Kabel: I-VH Zipcord ca. 3x6mm, halogenfrei
- Zugentlastung: Aramid (Kevlar)
- Steckzyklen: > 1000
- Kabellänge: 0,5m

Thermische Eigenschaften

- Betriebstemperatur: -5° C / +55° C
- Lagertemperatur: -30° C / +70° C

Optische Eigenschaften

- Einfügedämpfung: <0,4dB
- Rückflusdämpfung: > 30dB



Lieferumfang:

LWL Patchkabel mit Messprotokoll im Beutel

Technische Daten:

Art.-Nr.	EAN	Farbe	Gewicht
IV8625OLCLC00,50		orange	0.028kg