

LWL Spleißbox Novuslan 2xSCdx OM4

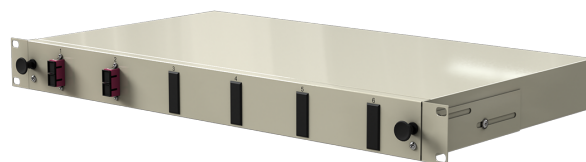
iv.sys Novuslan Spleißbox 2xSC DX OM4, 1HE ausziehbar.

Die iv.sys Novuslan Spleißbox wird nach Kundenwunsch spleißfertig bestückt. Die Box ist ausziehbar und stufenlos verstellbar.

Die Pigtails sind gemäß DIN Farbcodierung in die Kupplungen gesteckt und spleißfertig in der Spleißkassette eingelegt.

Mechanische Eigenschaften

- Gehäuse: Vollmetall lackiert
- Farbe: lichtgrau RAL 7035
- Frontplatte: 19" (483mm) mit montierten SC duplex Kupplungen
- Pigtails: montiert, farblich kodiert nach IEC 60304, spleißfertig in Kassette eingelegt
- Zugentlastung: über PG Verschraubung und Kabelbinder
- Kabeleinführung: 4 mögliche Einführungen | 2 Einführungen stufenlos 0-90°en
- 19 Zoll Montage: Stufenlos tiefenverstellbar
- Maße: H 44,45 (1HE) x B 483mm (19") x T 244mm



Thermische Eigenschaften

- Betriebstemperatur: -20 / +80° C
- Lagertemperatur: -40 / +90° C

Optische Eigenschaften

- IL bei MM nach IEC 61300-3-4: < 0,25dB
- RL bei MM nach IEC 61300-3-6: > 40dB

Lieferumfang:

Spleißbox mit Deckel spleißfertig konfektioniert mit SC DX Kupplungen und Pigtails 1 x PG Verschraubung Spleißkassette mit Deckel und Spleißkamm Verpackt im Karton

Technische Daten:

Art.-Nr.	EAN	Farbe	Gewicht
IVBNOM402SCDXMC		grau	3.4kg