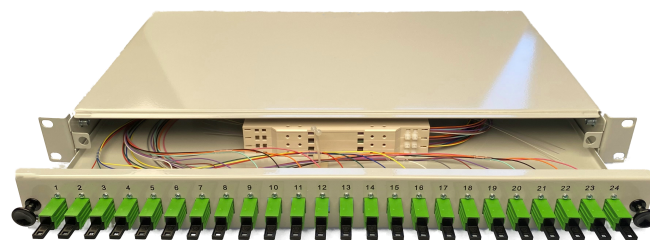


## LWL Spleißbox Novuslan 12 E2000APC8°

iv.sys Novuslan Spleißbox 12xE2000 APC E9, 1HE ausziehbar. Die iv.sys Novuslan Spleißbox wird nach Kundenwunsch spleißfertig bestückt. Die Box ist ausziehbar und stufenlos verstellbar. Die Pigtails sind gemäß DIN Farbcodierung in die Kupplungen gesteckt und spleißfertig in der Spleißkassette eingelegt.

### Mechanische Eigenschaften

- Gehäuse: Vollmetall lackiert
- Farbe: lichtgrau RAL 7035
- Frontplatte: 19" (483mm) mit montierten E2000 simplex Kupplungen
- Pigtails: montiert, farblich kodiert nach IEC 60304, spleißfertig in Kassette eingelegt
- Zugentlastung: über PG Verschraubung und Kabelbinder
- Kabeleinführung: 4 mögliche Einführungen | 2 Einführungen stufenlos 0-90°en
- 19 Zoll Montage: Stufenlos tiefenverstellbar
- 1HE
- Maße: H 44,45 (1HE) x B 483mm (19") x T 244mm



### Thermische Eigenschaften

- Betriebstemperatur: -20 / +80° C
- Lagertemperatur: -40 / +90° C

### Optische Eigenschaften

- IL bei SM nach IEC 61300-3-4: < 0,4dB APC 0,1dB
- RL bei SM nach IEC 61300-3-6: > 50dB APC 85 dB

### Lieferumfang:

Spleißbox mit Deckel spleißfertig konfektioniert mit E2000 simplex Kupplungen und Pigtails 1 x PG Verschraubung Spleißkassette mit Deckel und Spleißkamm Verpackt im Karton

### Technische Daten:

Art.-Nr.	EAN	Farbe	Gewicht
IVBNE912E2000APCGC	4260330262295	grau	4.3kg