

LWL Spleißbox Novuslan 6xSCdx OM1

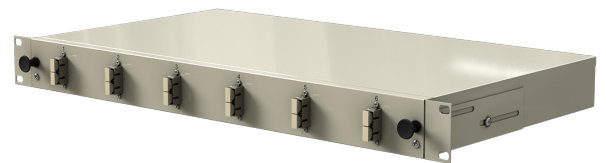
iv.sys Novuslan Spleißbox 6xSC DX OM1, 1HE ausziehbar.

Die iv.sys Novuslan Spleißbox wird nach Kundenwunsch spleißfertig bestückt. Die Box ist ausziehbar und stufenlos verstellbar.

Die Pigtaills sind gemäß DIN Farbcodierung in die Kupplungen gesteckt und spleißfertig in der Spleißkassette eingelegt.

Mechanische Eigenschaften

- Gehäuse: Vollmetall lackiert
- Farbe: lichtgrau RAL 7035
- Frontplatte: 19" (483mm) mit montierten SC duplex Kupplungen
- Pigtaills: montiert, farblich kodiert nach IEC 60304, spleißfertig in Kassette eingelegt
- Zugentlastung: über PG Verschraubung und Kabelbinder
- Kabeleinführung: 4 mögliche Einführungen
- 19 Zoll Montage: Stufenlos tiefenverstellbar
- Maße: H 44,45 (1HE) x B 483mm (19") x T 244mm



Thermische Eigenschaften

- Betriebstemperatur: -20 / +80° C
- Lagertemperatur: -40 / +90° C

Optische Eigenschaften

- IL bei MM nach IEC 61300-3-4: < 0,4dB
- RL bei MM nach IEC 61300-3-6: > 30dB

Lieferumfang:

Spleißbox mit Deckel spleißfertig konfektioniert mit SC DX Kupplungen und Pigtaills 1 x PG Verschraubung Spleißkassette mit Deckel und Spleißkamm Verpackt im Karton

Technische Daten:

| Art.-Nr. | EAN | Farbe | Gewicht |
|-------------|-----|-------|---------|
| IVBNOM106SC | | grau | 3.8kg |