

CAT.6A Kabelverbinder Modular für AWG 22 bis 26

Mit dem iv.sys Kabelverbinder können Leitungen ohne viel Aufwand verlängert werden. Des Weiteren können stillgelegte Leitungen reaktiviert und bis zum nächsten benötigten Anschluss verlängert werden. Der knappe Raum im Kabelkanal wird damit optimal genutzt. Nach erfolgter Installation kann die so verlängerte Leitung bis zur maximalen Link-Länge selbst für 10-Gigabit-Ethernet-Übertragungen genutzt werden und unterstützt PoE+ (Power over Ethernet).

Mechanisch Eigenschaften:

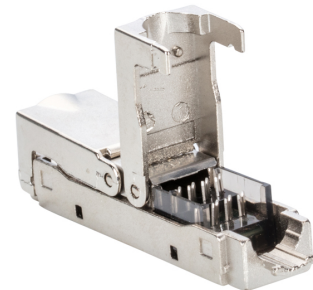
- Material: Zinkdruckguß
- 10 Gbit wird unterstützt
- Kat. 6A ISO/IEC 11 801
- Für AWG26-AWG22
- Maße ca. 60x10x13 mm (ohne Knickschutz)

Thermische Eigenschaften:

- Umgebungstemperatur: -40° bis +70°

Elektrische Eigenschaften:

- Strombelastbarkeit bei 50 °C 1,25 A
- PoE+ gemäß IEEE 802.3at



Lieferumfang:

1 Extender mit Knickschutz im Polybeutel

Technische Daten:

Art.-Nr.	EAN	Farbe	Gewicht
IVCAT6AMV	4260330262905		0.03kg