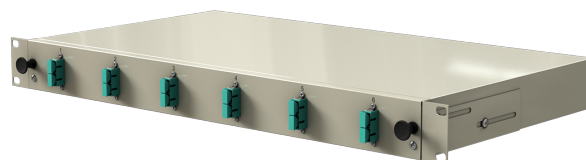


LWL Trunkbox Novuslan 6xSCdx nur Kupplung aqua

Die iv.sys Novuslan Breakoutbox 6xSC DX, 1HE ausziehbar. Die iv.sys Novuslan Breakoutbox wird nach Kundenwunsch bestückt. Die Box ist ausziehbar und stufenlos verstellbar.

Mechanische Eigenschaften

- Gehäuse: Vollmetall lackiert
- Farbe: Lichtgrau RAL 7035
- Frontplatte: 19" (483mm) mit montierten SC duplex Kupplungen
- Kabeleinführung: 4 mögliche Einführungen | 2 Einführungen stufenlos 0-90°en
- 19 Zoll Montage: Stufenlos tiefenverstellbar
- Maße: H 44,45 (1HE) x B 483mm (19") x T 244mm



Thermische Eigenschaften

- Betriebstemperatur: -20 / +80° C
- Lagertemperatur: -40 / +90° C

Optische Eigenschaften

- IL bei MM nach IEC 61300-3-4: < 0,4dB
- IL bei SM nach IEC 61300-3-4: < 0,5dB APC 0,3dB
- RL bei MM nach IEC 61300-3-6: > 30dB
- RL bei SM nach IEC 61300-3-6: > 40dB APC 60 dB

Lieferumfang:

Spleißbox mit Deckel Bestückt mit SC duplex Kupplungen. Verpackt im Karton

Technische Daten:

Art.-Nr.	EAN	Farbe	Gewicht
IVBNNK06SCDXAC			3kg