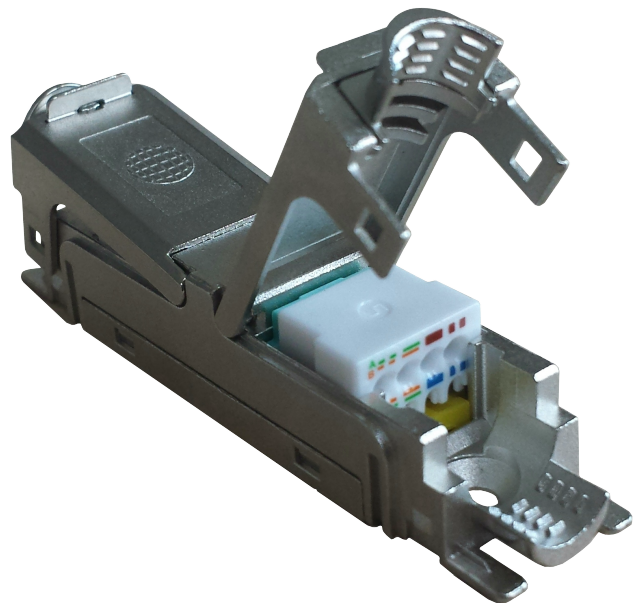


iv.sys toplink Extender Kat.6A ISO/IEC AWG24-22

Mit dem iv.sys Kabelverbinder können Leitungen ohne viel Aufwand verlängert werden. Des Weiteren können stillgelegte Leitungen reaktiviert und bis zum nächsten benötigten Anschluss verlängert werden. Der knappe Raum im Kabelkanal wird damit optimal genutzt. Nach erfolgter Installation kann die so verlängerte Leitung bis zur maximalen Link-Länge selbst für 10-Gigabit-Ethernet-Übertragungen genutzt werden und unterstützt PoE+ (Power over Ethernet).



Lieferumfang:

Kabelverbinder

Technische Daten:

| Art.-Nr. | EAN | Farbe | Gewicht |
|----------|-----|-------|---------|
| IVEF0000 | | | 0.3kg |