

HD MPO Panel 1HE für 6 Einschübe schwarz

Das High Density Glasfaser Patchpanel von iv.sys ist eine leistungsstarke Lösung für moderne Rechenzentren und Netzwerkinfrastrukturen. Durch sein innovatives Schubladendesign mit Führungsschienen ermöglicht es eine besonders einfache Installation, Wartung und Handhabung. Das Patchpanel wurde speziell für hochdichte Glasfaserverkabelungen entwickelt und bietet auf nur 1 Höheneinheit (1HE) Platz für bis zu 144 LC-Fasern. Dadurch wird wertvoller Rackplatz optimal genutzt und gleichzeitig die Verkabelungskosten reduziert. Dank des modularen Aufbaus ist das System flexibel erweiterbar und ideal für zukünftige Netzwerkanforderungen. Die herausziehbaren Trays sowie die abnehmbare Abdeckung und aufklappbare Front ermöglichen einen schnellen Zugriff auf die installierten Komponenten. Das Patchpanel unterstützt moderne Hochgeschwindigkeitsanwendungen wie 40G und 100G Ethernet und ist damit bestens für den Einsatz in leistungsstarken IT-Umgebungen geeignet. Zusätzlich sorgt das Plug-and-Play-Konzept mit vorkonfektionierten Kassetten für eine schnelle Inbetriebnahme und minimiert Installationszeiten vor Ort.

Mechanische Daten

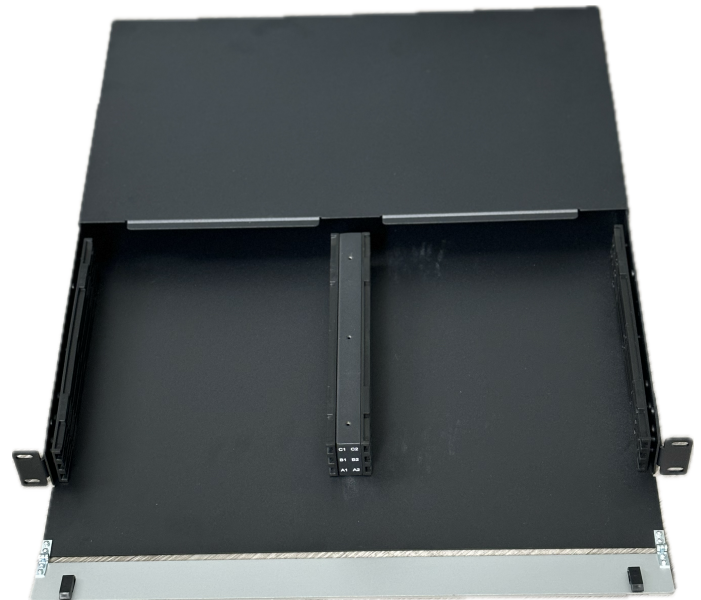
- Bauform: 19" Rackmount
- Höheneinheit: 1HE
- Einsatzbereich: Rechenzentrum, Glasfasernetzwerke
- Faserdichte: 144 Fasern (LC)
- Ports: 6 Ports
- Kassettenkapazität: 6 × Base Kassetten
- Unterstützte Anwendungen: 40G / 100G Ethernet
- Abmessungen (HxBxT): ca. 44 × 482 × 541,5 mm
- Gewicht: ca. 5,8 kg
- Farbe: Schwarz (Gehäuse), Front silberweiß

Material

- Metall: SPCC / AL5052
- Kunststoff: UL94 V-2 (mindestens)
- Elektrostatische Pulverbeschichtung (schwarz)
- Frontpanel: sandgestrahlt, oxidiert (silberweiß)

Eigenschaften

- Schubladensystem mit Führungsschienen (selbstarretierend)
- Frontplatte aufklappbar
- Abnehmbare Abdeckung
- Modulares Kassettensystem
- Hohe Packungsdichte (1HE / 144 Fasern)
- Plug & Play (vorkonfektioniert)
- Einfache Wartung und schneller Zugriff



Lieferumfang:

- Montagewinkel
- Kabelbinder (10x)

- Schrauben & Muttern (M6)
- Klettbänder
- Beschriftungsaufkleber
- Warnhinweis

Technische Daten:

Art.-Nr.	EAN	Farbe	Gewicht
IVLBHD1HMPO6S			5.8kg