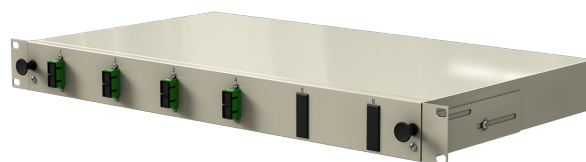


LWL Spleißbox Novuslan 4xSCdx APC8° E9

iv.sys Novuslan Spleißbox 4xSC DX APC E9, 1HE ausziehbar. Die iv.sys Novuslan Spleißbox wird nach Kundenwunsch spleißfertig bestückt. Die Box ist ausziehbar und stufenlos verstellbar. Die Pigtails sind gemäß DIN Farbcodierung in die Kupplungen gesteckt und spleißfertig in der Spleißkassette eingelegt.

Mechanische Eigenschaften

- Gehäuse: Vollmetall lackiert
- Farbe: lichtgrau RAL 7035
- Frontplatte: 19" (483mm) mit montierten SC DX Kupplungen
- Pigtails: montiert, farblich kodiert nach IEC 60304, spleißfertig in Kassette eingelegt
- Zugentlastung: über PG Verschraubung und Kabelbinder
- Kabeleinführung: 4 mögliche Einführungen | 2 Einführungen stufenlos 0-90°en
- 19 Zoll Montage: Stufenlos tiefenverstellbar
- 1HE
- Maße: H 44,45 (1HE) x B 483mm (19") x T 244mm



Thermische Eigenschaften

- Betriebstemperatur: -20 / +80° C
- Lagertemperatur: -40 / +90° C

Optische Eigenschaften

- IL bei SM nach IEC 61300-3-4: < 0,2dB APC 0,3dB
- RL bei SM nach IEC 61300-3-6: > 55dB APC 70dB

Lieferumfang:

Spleißbox mit Deckel spleißfertig konfektioniert mit SC duplex Kupplungen und Pigtails 1 x PG Verschraubung Spleißkassette mit Deckel und Spleißkamm Verpackt im Karton

Technische Daten:

Art.-Nr.	EAN	Farbe	Gewicht
IVBNE904SCDXAPCGC		grau	0kg